



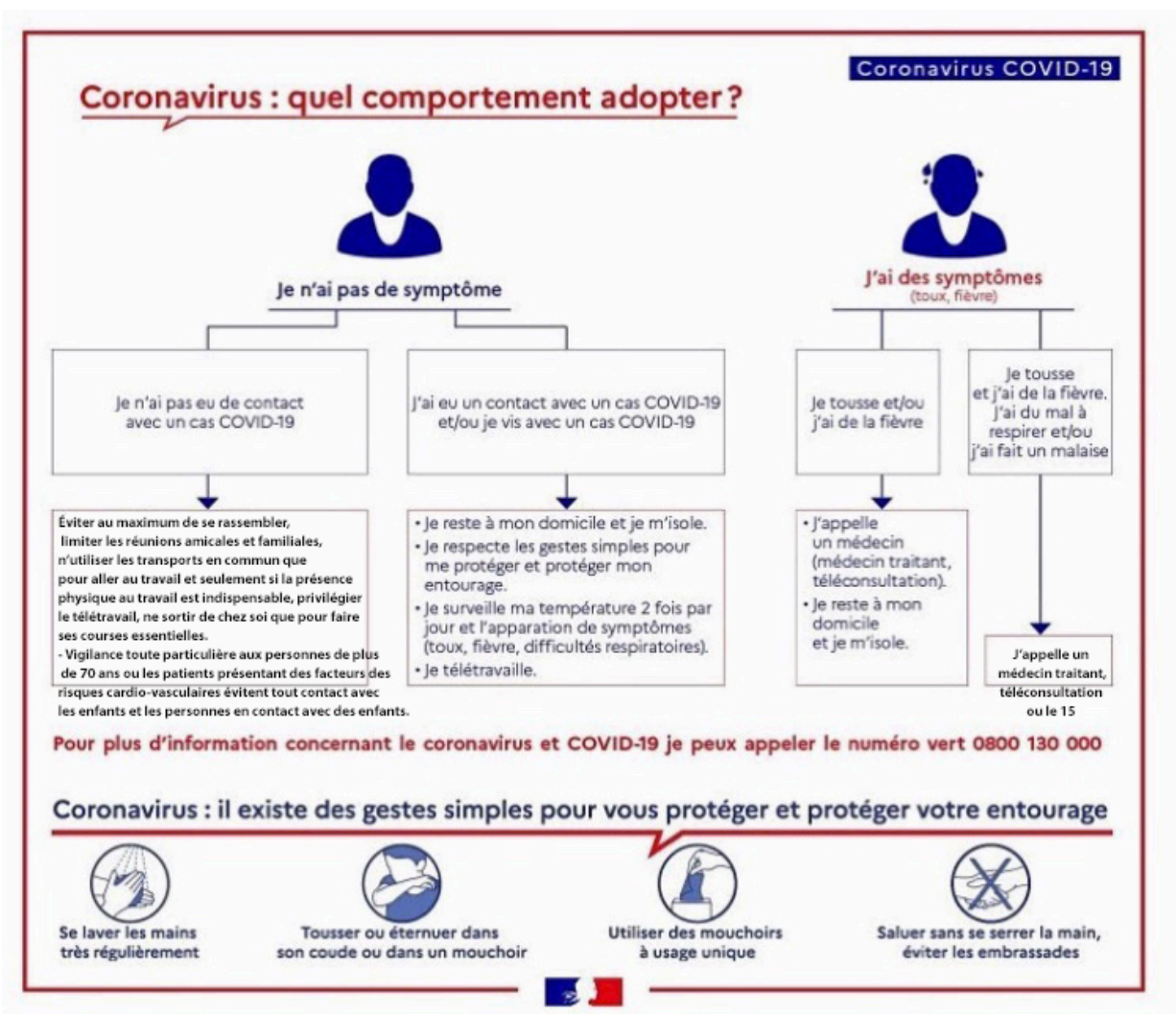
Depuis le signalement de cas de Covid-19 sur le territoire français et pour anticiper les évènements à venir, l'ensemble des professionnels du Pôle de Santé de Saint Méen Le Grand, s'est organisé pour que tous les patients puissent avoir accès aux soins.

Pour faciliter la sectorisation des patients Covid-19, l'organisation interne de la Maison Médicale a été complètement revue avec une première orientation lors de la prise de RDV et la mise en place un système de circulation dans les locaux en double flux.

Les patients « COVID » et « non COVID » ne se croisent pas, afin d'éviter les contaminations de sujets sains. Des protections individuelles ont été mises en place et les gestes nécessaires ont été adoptés pour éviter la contamination.

Parallèlement, nous avons également mis en place un système de téléconsultation.

Pour prendre RDV : 02-99-09-60-40
Nous orienterons votre parcours de soins



C'est une action de coordination que toute l'équipe de professionnels a mise en place. Ils remercient de leur générosité tous ceux qui ont déposé des équipements à l'accueil et renouvellent leur appel aux dons.

